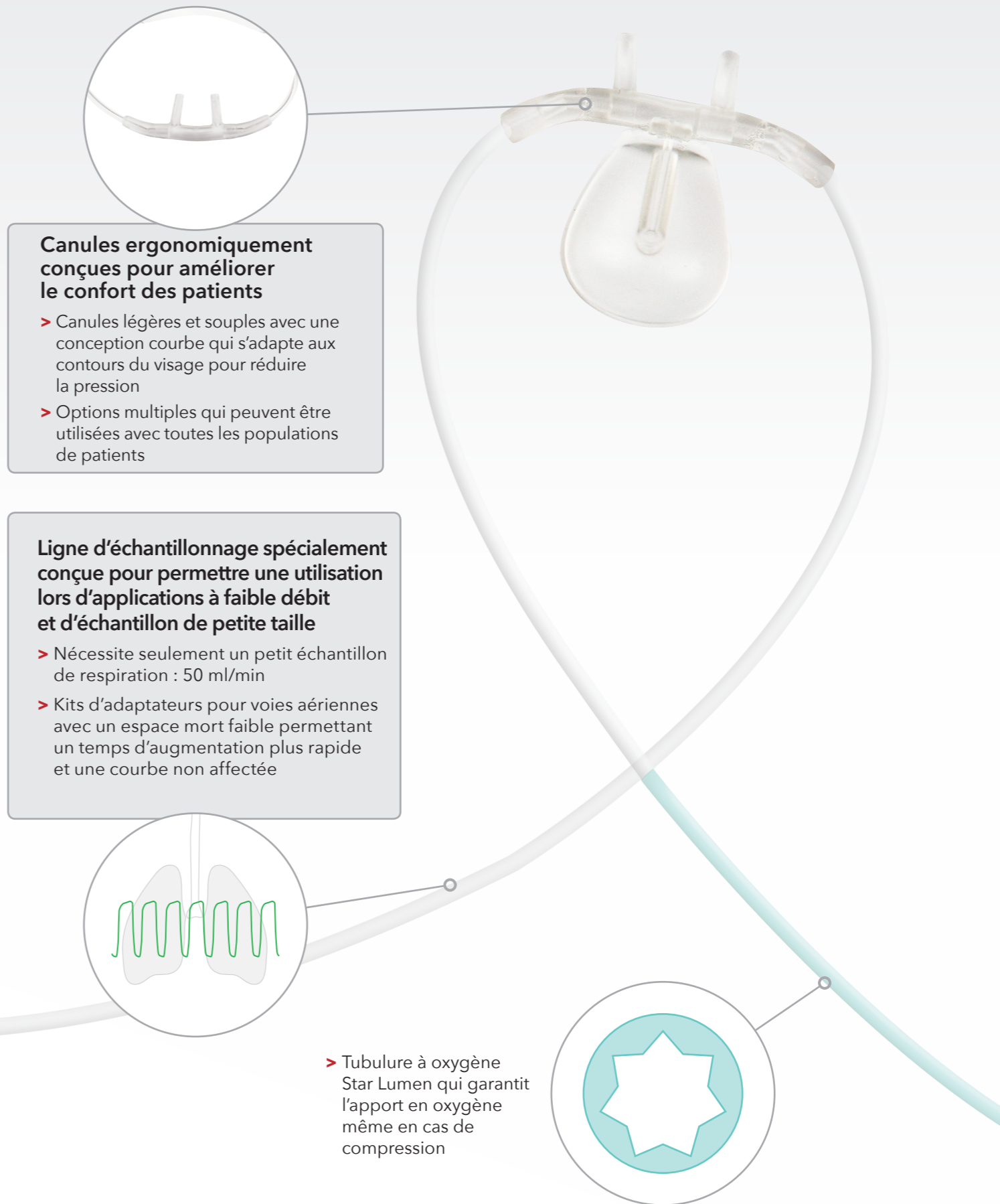
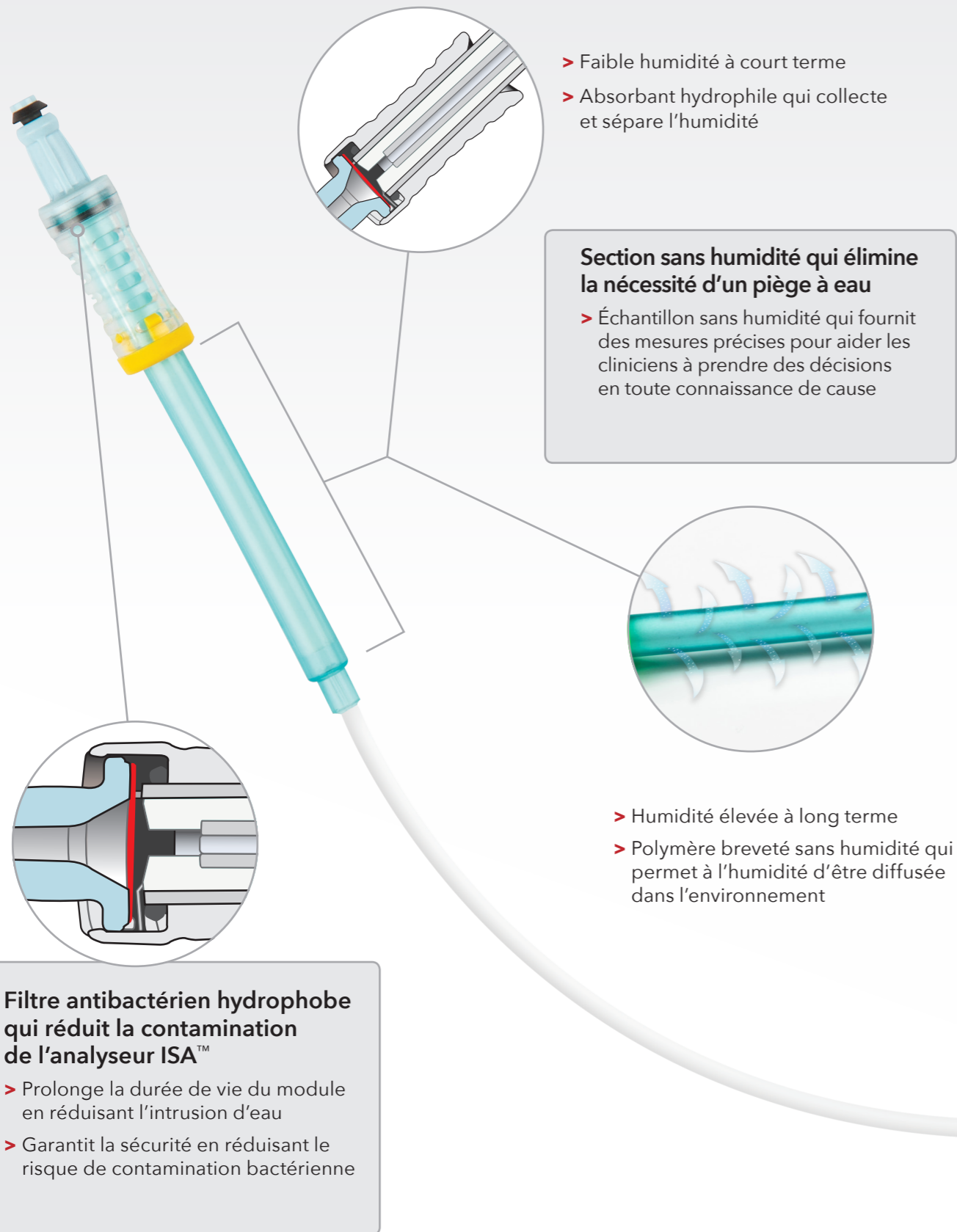


# Lignes d'échantillonnage NomoLine®

Kits d'adaptateurs pour voies aériennes et canules pour tous les patients dans des conditions d'humidité faible et élevée



Lignes d'échantillonnage pour des utilisations à long et court termes dont la technologie supprime l'humidité et fournit des modes de monitoring capnographiques et des gaz précis.

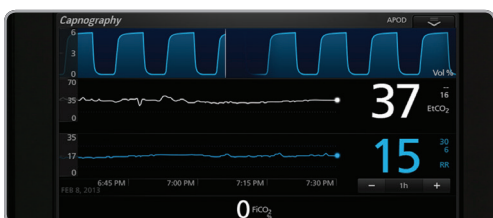


## Appareils compatibles



### > Démarrage rapide

presque aucun temps de chauffage et performance de précision maximale en dix secondes sans exigences de calibration.<sup>1</sup>



### Affichage de la courbe

La courbe de FeCO<sub>2</sub> en temps réel offre un affichage simplifié pour une interprétation aisée des mesures de capnographie.



### Voyant d'entrée de gaz électroluminescent

Indicateur qui s'allume de différentes couleurs pour fournir des indicateurs visuels sur l'état du module de capnographie et le connecteur de branchement simple fournit une connexion étanche à l'appareil

## Spécification des lignes d'échantillonnage NomoLine

Options de taille .....	2 m et 3 m
Débit d'échantillonnage .....	.50±10 ml/min
Filtre antibactérien intégré .....	BFE ≥ 99,9 %
Diamètre interne de la tubulure .....	1 mm
Livraison supplémentaire d'oxygène .....	Jusqu'à 5 l/min
Espace mort de l'adaptateur pour voies aériennes	
Adulte/Pédiatrique .....	≤ 6 ml
Nourrissons et nouveau-nés .....	≤ 0,7 ml
Matériau .....	Ne contient pas de latex naturel

<sup>1</sup> Se reporter au manuel de l'utilisateur de l'appareil.

Le Rad-97™ avec capnographie NomoLine ne dispose pas de licence de vente au Canada.

Pour un usage professionnel. Voir le mode d'emploi pour obtenir des informations de prescription complètes, dont des indications, contre-indications, avertissements et précautions.

**Masimo U.S.**  
Tel: 1 877 4 Masimo  
info-america@masimo.com

**Masimo International**  
Tel: +41 32 720 1111  
info-international@masimo.com

